

OSEZ RECRUTER AUTREMENT

Personnes handicapées

COMPRENDRE LE HANDICAP

Définition

Une personne handicapée caractérise « toute personne ayant une déficience entraînant une incapacité significative et persistante et qui est sujette à rencontrer des obstacles dans l'accomplissement d'activités courantes », Office des personnes handicapées du Québec (OPHQ).

Quels sont les différents types de handicap?

Déficience motrice

Déficience auditive

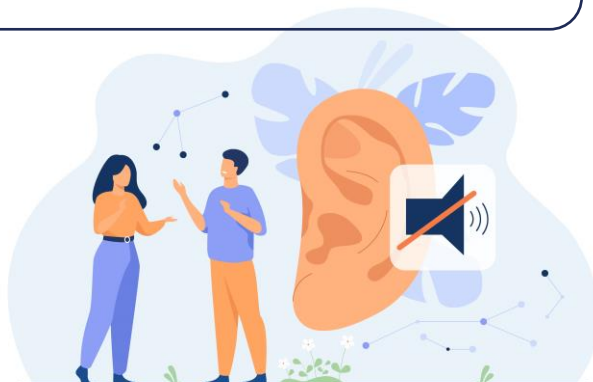
Déficience visuelle

Déficience intellectuelle

Troubles du langage et de la parole

Troubles de santé mentale

Troubles du spectre de l'autisme



Testez vos connaissances: **Vrai** ou **Faux** ?

Une personne handicapée est obligatoirement une personne avec un handicap visible, soit moteur, visuel ou intellectuel.

FAUX. Une personne handicapée est très souvent associée à l'image d'une personne en fauteuil, avec une canne ou avec une déficience intellectuelle. Or, les personnes ayant un handicap visible ne représentent qu'une faible proportion de la main-d'œuvre handicapée. Il existe de nombreux types de handicap, dont la grande majorité sont invisibles.

Une personne handicapée a dû souvent faire face à des obstacles et à des préjugés pour accéder à l'emploi.

VRAI. Une personne handicapée développe un fort sens de la responsabilité envers son travail et est déterminée à être fiable pour démontrer ses compétences et son professionnalisme.

Une personne handicapée est moins productive qu'une personne non handicapée.

FAUX. Une mauvaise compréhension des capacités des personnes handicapées et/ou une surévaluation des exigences du travail peuvent induire cette perception. Une personne handicapée a des compétences d'adaptation élevées en raison des obstacles auxquels elle est confrontée dans sa vie quotidienne.

L'intégration d'une personne handicapée contribue à la productivité de l'entreprise.

VRAI. Un milieu de travail inclusif et diversifié augmente la motivation, la satisfaction au travail, la cohésion d'équipe et l'engagement des employés et par conséquent la productivité.

L'embauche d'une personne handicapée nécessite de lourdes dépenses pour l'aménagement de son poste et des locaux de l'entreprise.

FAUX. La plupart des aménagements nécessaires sont raisonnables et ne sont pas coûteux. Ils peuvent souvent être financés par des mesures gouvernementales ou des fonds privés.

Les points de vue des personnes handicapées peuvent stimuler la créativité de l'équipe et favoriser l'émergence d'idées.

VRAI. L'intégration de personnes handicapées facilite l'ouverture et les échanges d'idées nouvelles et crée des milieux de travail plus innovants.

Le saviez-vous ?

- Les coûts liés à l'absentéisme et au roulement du personnel peuvent être plus élevés pour les personnes non handicapées que pour les personnes handicapées.
- Les personnes handicapées sont souvent capables de compenser leur handicap en adaptant leur méthode de travail grâce à leur expérience, à leurs compétences professionnelles et à l'utilisation d'aides matérielles et technologiques.
- La diversité des perspectives et des expériences de vie des personnes handicapées peut les conduire à développer des solutions créatives pour résoudre des problèmes en milieu de travail.

PASSEZ À L'ACTION, RECRUTEZ !

Quelques bonnes pratiques RH

1

Sensibiliser votre équipe

Formez et sensibilisez votre équipe RH, vos superviseurs, vos gestionnaires et tous vos employés aux réalités et aux besoins des personnes handicapées. Vous contribuerez à promouvoir une culture d'inclusion au sein de votre organisation.

2

Rédiger des offres d'emplois inclusives

Utilisez un langage clair en évitant les termes stigmatisants ou discriminatoires afin de permettre aux personnes handicapées de comprendre clairement les exigences du poste et d'évaluer si elles peuvent appliquer.

3

Adapter votre processus de recrutement

Garantissez l'accessibilité tout au long du processus de recrutement: rédactions d'offres d'emplois inclusives, accessibilité des offres d'emploi sur votre site web et vos réseaux sociaux, formulaires de candidature et entrevues adaptés.

4

Promouvoir la communication ouverte

Encouragez les personnes handicapées à vous faire part de leurs besoins spécifiques dès le début du processus de recrutement afin de pouvoir mettre en place les aménagements nécessaires.

5

Mettre en place des partenariats

Développez des partenariats avec des organismes en employabilité spécialisés afin de faciliter le recrutement de personnes handicapées et d'être accompagnés tout au long du processus, y compris dans l'intégration et le maintien en emploi.

6

Soutenir et promouvoir une culture d'entreprise inclusive

Créez une culture de travail positive qui valorise la diversité, favorise un dialogue ouvert sur le handicap et promeut l'inclusion.



Organismes en employabilité spécialisés pour les personnes handicapées PAR REGIONS

• Abitibi-Témiscamingue

[Vision-Travail](#)

• Bas-Saint-Laurent

[SSMO L'Élan](#)

[Emploi-Services](#)

• Capitale nationale

[Les Services de main-d'œuvre l'Appui](#)

[ÉquiTravail](#)

[La Croisée](#)

• Centre du Québec

[SEMO Centre-du-Québec](#)

• Chaudière-Appalaches

[SEMO Chaudière-Appalaches](#)

• Côte-Nord

[SEMO Côte-Nord](#)

• Estrie

[Orientation Travail](#)

• Gaspésie-Îles-de-la-Madeleine

[SEMO Gaspésie-les-Îles inc.](#)

• Lanaudière

[Service Spécialisé de Main-](#)

[d'œuvre Essor 2](#)

• Laurentides

[Intégration-Travail Laurentides](#)

• Laval

[L'Arrimage Laval](#)

[L'Étape Laval](#)

• Mauricie

[SEMO Mauricie](#)

• Montréal

[AIM CROIT](#)

[Moelle épinière et motricité](#)

[Québec](#)

[L'Arrimage Montréal](#)

[Agence OMETZ](#)

[L'Étape Montréal](#)

[Action main-d'œuvre](#)

• Montérégie

[SEMO Montérégie](#)

• Outaouais

[SEMO L'Envol, SRT](#)

[La Relance Outaouais](#)

• Saguenay-Lac-St-Jean

[SEMO Saguenay-Lac-St-Jean](#)

[Groupe Inclusia](#)

Boîte à outils



[Programmes d'aide financière à l'embauche et à l'intégration des personnes handicapées \(Gouvernement du Québec\)](#)



[Guide de l'embauche des personnes en situation de handicap de Guichet-Emplois \(Gouvernement du Canada\)](#)



[Fiches pratiques : affichage d'offre d'emploi inclusive, subventions...](#)



[Outil d'autodiagnostic Inklusiv de CRISPESH \(2021\)](#)



[Mesures fiscales pour les personnes handicapées \(Office des personnes handicapées du Québec\)](#)



[Vidéo témoignage d'une entreprise inclusive](#)