



FICHE SOMMAIRE

Portrait de la main-d'œuvre en tourisme

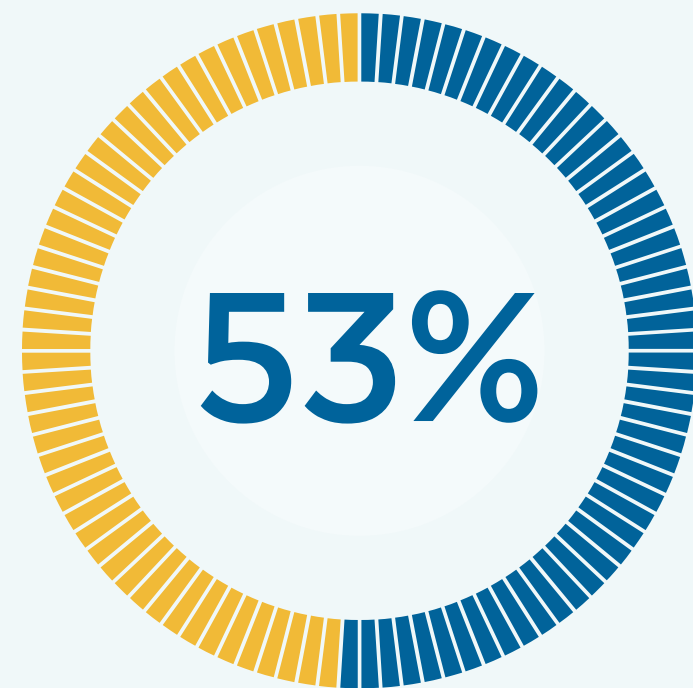
Diagnostic sectoriel de main-d'œuvre
de l'industrie touristique

Avec la participation financière de :

Québec 

450 000 nombre d'employés

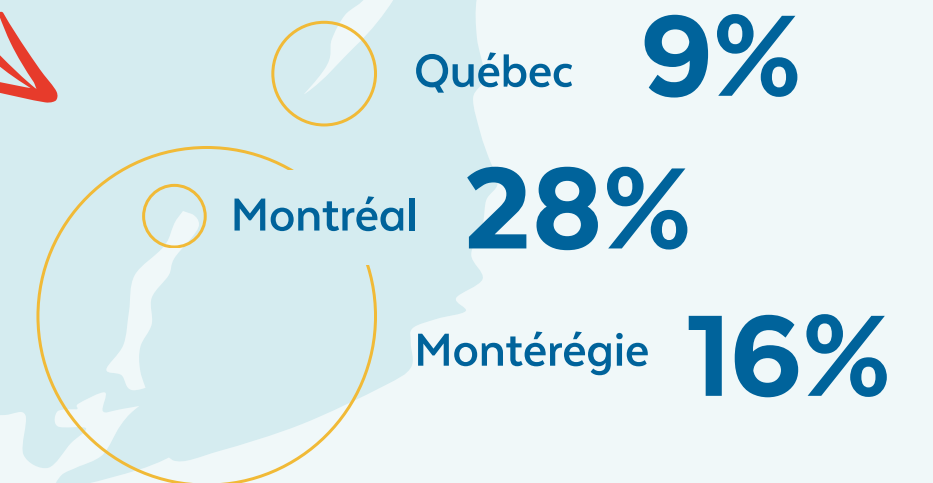
Dans le domaine du tourisme



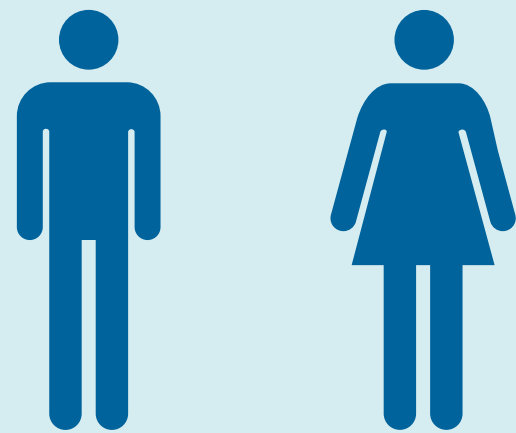
Des travailleurs sont situés dans les régions administratives de:

- Montréal
- de la Montérégie
- de la Capitale-Nationale

RÉPARTITION PAR RÉGIONS



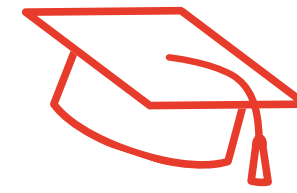
Répartition hommes-femmes



52%

48%

RÉPARTITION PAR NIVEAU DE SCOLARITÉ



Secondaire



30%

Collégial



15%

Universitaire



18%

RÉPARTITION PAR ÂGE



30%

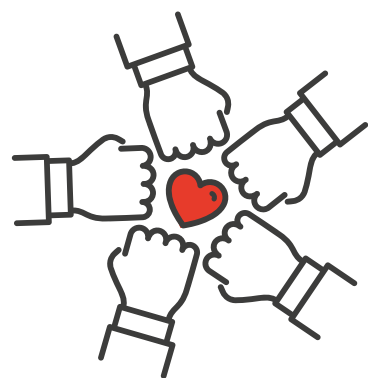
de jeunes de 15 à 24 ans

32%

24 à 44 ans

21%

55 ans ou plus



TAUX DE SYNDICALISATION

1,4%

TEMPS PLEIN

44%

VS

TEMPS PARTIEL

35%

Pour en savoir plus
Lire le rapport

