



FICHE SOMMAIRE

Transformation numérique des entreprises touristiques

Diagnostic sectoriel de main-d'œuvre
de l'industrie touristique

Avec la participation financière de :

42%

Des entreprises en 2024 ont amorcé ou “terminé” une transformation numérique

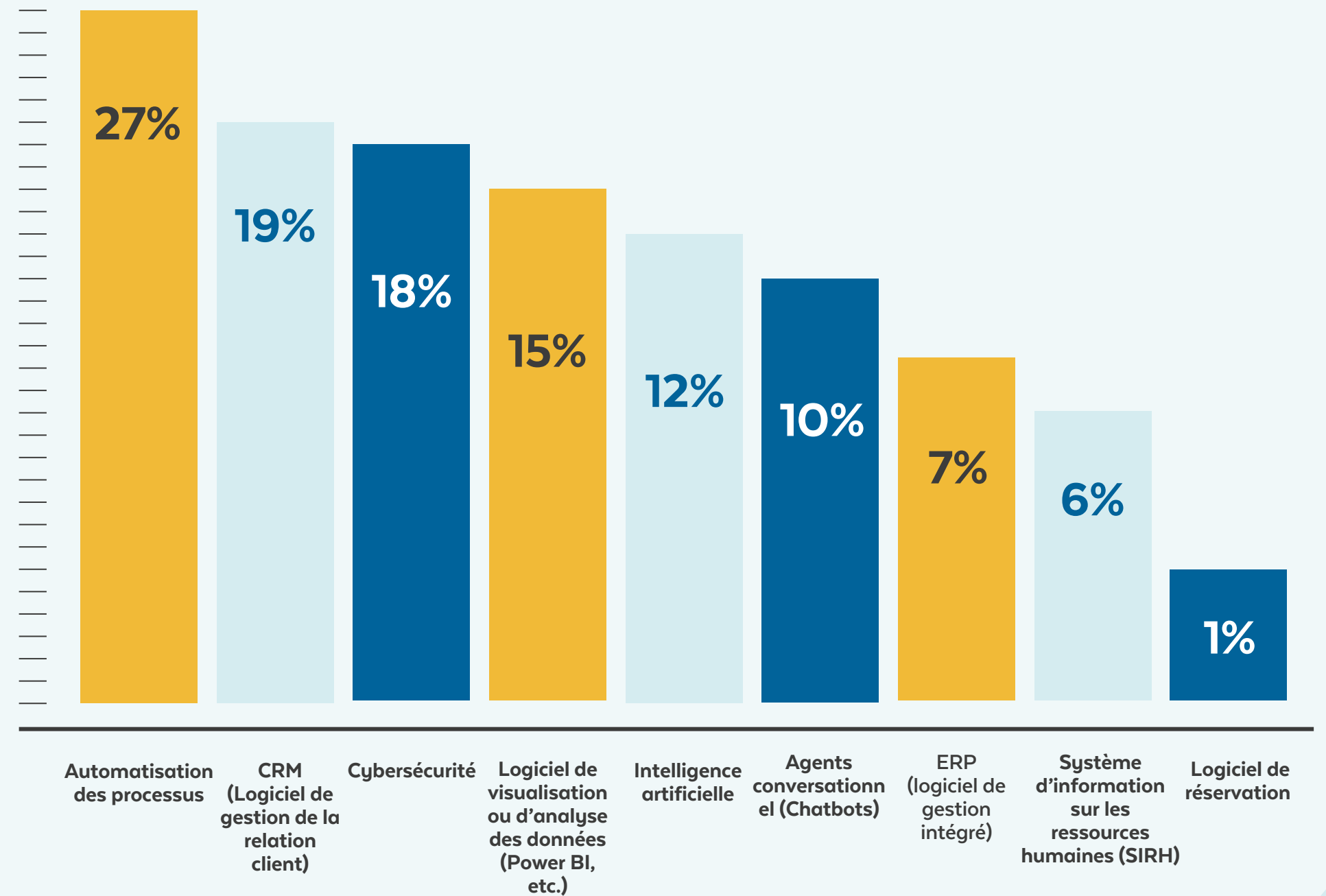
3 PRINCIPAUX FREINS

01 → N'en voit pas l'utilité

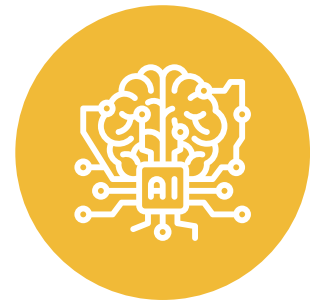
02 → Trop dispendieux

03 → Manque de temps

PROPORTIONS DES ENTREPRISES QUI UTILISENT DIFFÉRENTES TECHNOLOGIES



25%



des entreprises ayant amorcé leur transformation numérique utilisent déjà ou prévoient d'intégrer des technologies liées à l'intelligence artificielle dans les 3 prochaines années



Utilisation de l'IA dans les secteurs

27%

Des entreprises des services de voyage utilisent déjà ou prévoient d'utiliser l'IA

Communication et gestion des ressources humaines

9,3%

Des entreprises de l'hébergement utilisent déjà ou prévoient d'utiliser l'IA

Marketing, Communication, Yield Management

10%

Des entreprises de la restauration utilisent déjà ou prévoient d'utiliser l'IA

Communication et Marketing

MÉCONNAISSANCE DES POSSIBILITÉS D'APPLICATION

3 PRINCIPALES UTILISATIONS PRÉVUES DE L'INTELLIGENCE ARTIFICIELLE

✓ La communication (communications client, chatbots etc)

✓ Marketing (Publication sur les réseaux, yield management etc)

✓ Analyse de données et recherche (dans une moindre mesure)

Une inertitude face à l'utilisation de l'IA

Bien que de nombreuses entreprises soient intéressées par l'intégration de l'IA dans leur activité, plus d'une entreprise sur 3 ne sait pas encore en 2024, quelle forme prendra cette intégration.

DES RÉGIONS TOURISTIQUES QUI SE DÉMARQUENT PAR LEURS EFFORTS EN TRANSFORMATION NUMÉRIQUE

70%

Des entreprises du Bas-Saint-Laurent ont amorcées leur transformation numérique ce qui représente une différence statistiquement significative avec le reste des régions ! En deuxième se trouve la Gaspésie (61%)

Pour en savoir plus
Lire le rapport

